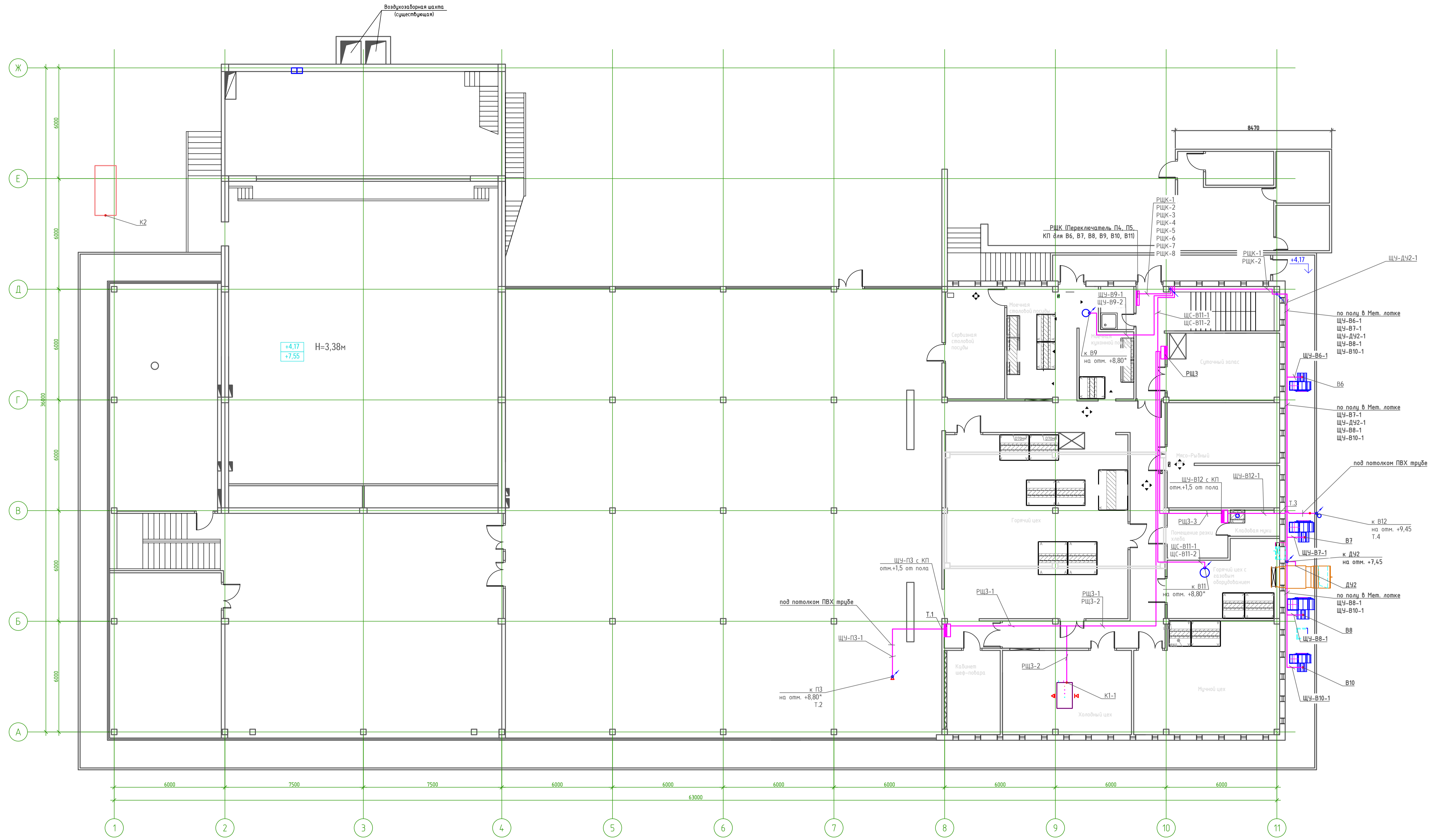


Имя, N подл.,  
Подпись и дата,  
Вариант, N

01-2016-ЭС					
Реконструкция электроснабжения, вентиляции столовой (зона приготовления и хранения продуктов, зона приема пищи) в Филиале-санатория "Тихий Дон" СХК "Донагрокорорт"					
Изм.	Кол.	Лист	Взак.	Подп.	Дата
Разраб.	Каминник				07.16
Проверил	Бардж				
Н.контр.	Бардж				
ГИП	Болгов				07.16
Утвердил	Болгов				07.16
Внутренние электрические сети			Стадия	Лист	Листов
			Р	22	
План силовой сети вентиляции 1-го этажа					

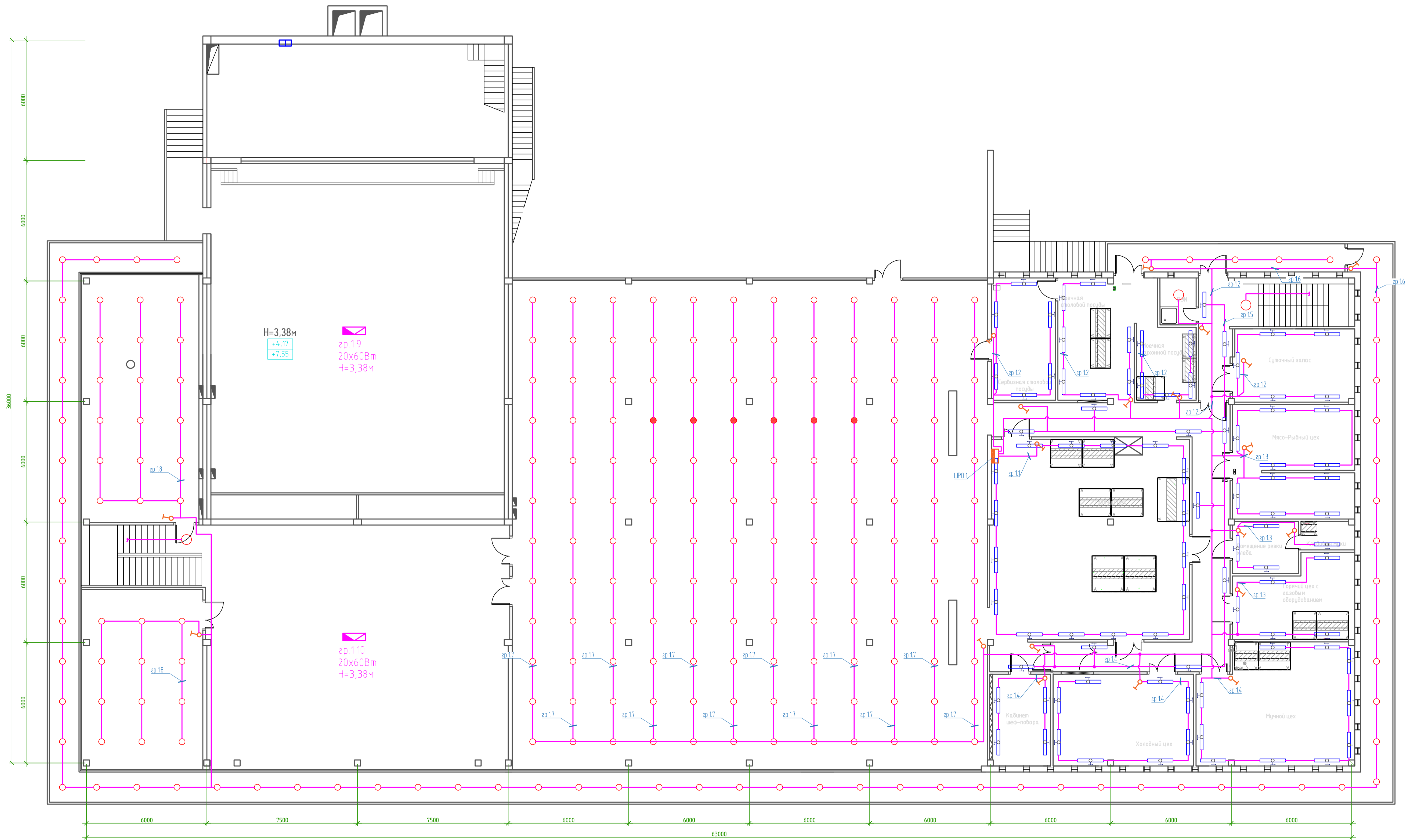


- \* Выход на кровлю выполнить в стальной трубе с последующей герметизацией. Вверх стальной трубы отм.+8,80.
- От точки Т.1 до точки Т.2 выполнить прокладку кабеля в ПВХ трубе за подвесным потолком. Крепление кабеля в ПВХ трубе предусматривается к существующим конструкциям с помощью ПВХ нейлоновых стяжек.
  - От точки Т.3 до точки Т.4 выполнить прокладку кабеля в ПВХ трубе. Крепление кабеля в ПВХ трубе предусматривается к существующим ж/б конструкциям с помощью держателя с защелкой.

Имя, И. номер, Подпись и дата, Взам.инв. №

01-2016-ЭС					
Реконструкция электроснабжения, вентиляции столовой (зона приготовления и хранения продуктов, зона приема пищи) в филиале-санатория "Тихий Дон" СК "Донагрокурорт"					
Изм.	Кол.	Лист	№вок	Подп.	Дата
Разраб.	Каминчик			ИД	07.16
Проверил	Бардж				
Н.контр.	Бардж				
Внутренние электрические сети				Стадия	Лист
План силовой сети вентиляции 2-го этажа				Р	23
ГИП	Болгов			07.16	
Утвердил	Болгов			07.16	





Примечание:

1. Проектом предусматриваются следующие виды освещения: рабочее, аварийное (безопасности и эвакуационное). Напряжение у ламп рабочего и аварийного освещения 220 В.
2. Освещенность помещений принята согласно СНиП 23-05-95\*, СП 31-110-2003, СанПиН 2.12.1199-03. Для определения необходимого количества светильников и выполнения светотехнических расчетов использовалась программа DIALux.
3. Освещение выполняется стационарными люминесцентными светильниками. Нормируемый уровень коэффициента пульсации освещенности для люминесцентных светильников с Кп<2%.
4. Типы светильников приняты в соответствии с назначением помещений и характеристикой помещений по условиям среды.
5. Светильники безопасности предусматриваются в электрощитовой. Светильники эвакуационного освещения предусматриваются в коридорах, на лестничных клетках, у входов в здание. Световые указатели "Выход" устанавливаются по путям эвакуации граждан и эвакуационных выходов и выходах из этажных коридоров.

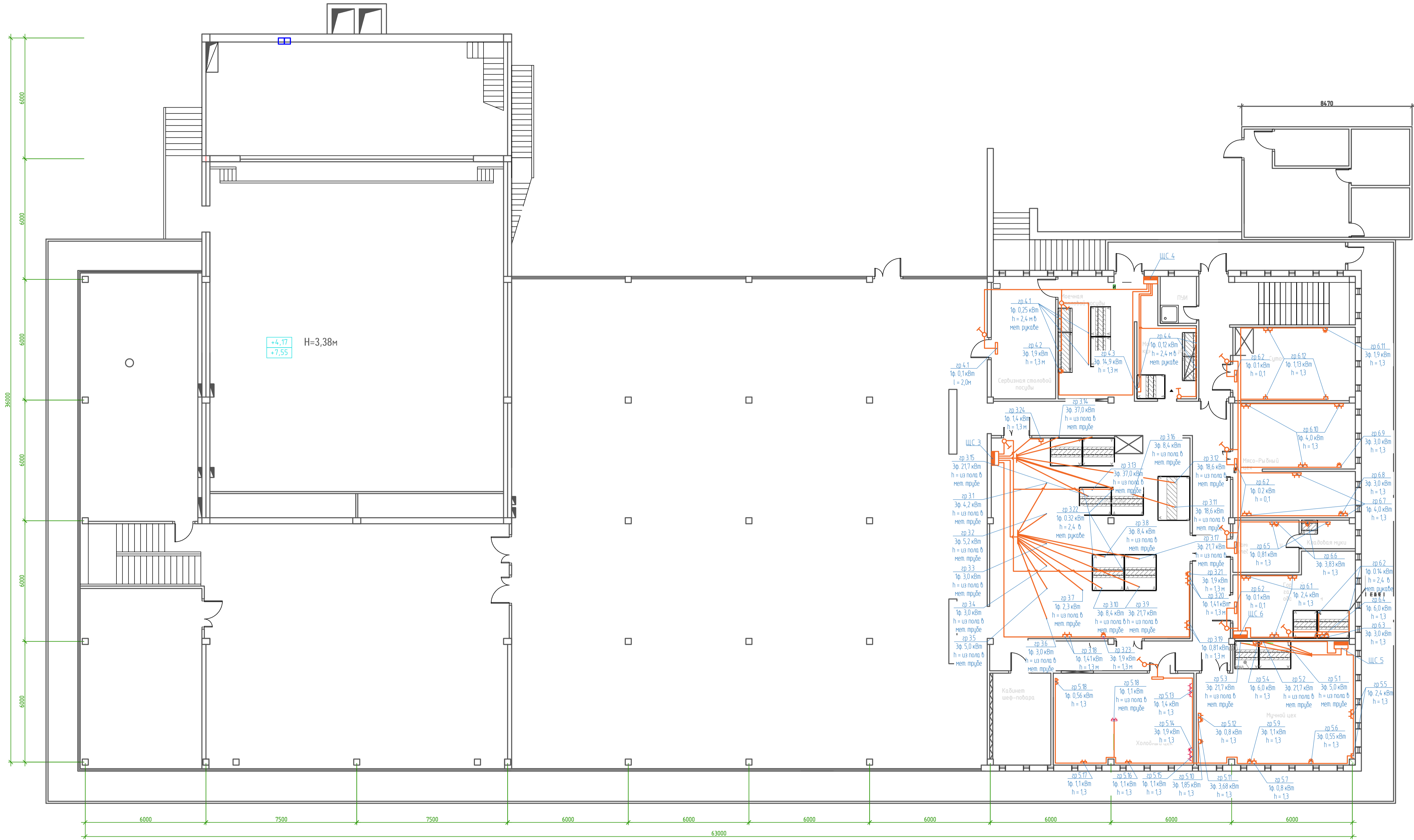
6. Питание щитов рабочего освещения выполняется от фидерно-распределительного устройства ВРУ. Питание рабочего освещения выполняется от щитов ШРО 380/220В, 50 Гц. Щиты рабочего освещения ШРО.
7. Групповые сети рабочего освещения выполняются кабелями с медными жилами ВВГнг(A)-LS, сети аварийного освещения выполняются кабелями ВВГнг(A)-FRLS в штробе по стенам, за подвесными потолками. Выключатели устанавливаются на высоте 1,0 м от пола.
8. Управление светильниками рабочего и аварийного освещения предусматривается выключателями по месту.
9. Электропроводка должна обеспечивать возможность легкого распознавания по всей длине проводников по цветам: голубого - для нулевого рабочего проводника; двухцветной комбинации зелено-желтого - для защитного; черного, коричневого, красного, фиолетового, серого, розового, белого, оранжевого, бирюзового - для фазного проводника.
10. Система заземления в групповой сети заземления TN-S.
11. При переходе групповой сети на другие отметки (этажи) кабели проложить в стальных водопроводных трубах.

12. Монтаж электрооборудования вести в соответствии со СНиП 3.05.06-85 "Электротехнические устройства" и ПУЭ "Правила устройства электроустановок".
13. После проведения работ по данному проекту должны быть составлены протоколы измерения сопротивления изоляции кабеля и протоколы фазировки.
14. Оборудование и материалы должны иметь Сертификаты Соответствия ГОСТ Р.
15. Технические решения, принятые в рабочих чертежах, соответствуют требованиям экологических, санитарно-гигиенических, противопожарных и других норм, действующих на территории Российской Федерации и обеспечивают безопасность для жизни и здоровья людей эксплуатации объекта при соблюдении предусмотренных рабочими чертежами мероприятий.

Изм.	Колон.	Лист	Изд.	Подп.	Дата
Разработ	Каминник				07.16
Проверил	Бардж				07.16
Н.контр.	Бардж				07.16
ГИП	Болгод				07.16
Утвердил	Болгод				07.16

01-2016-ЭС		
Реконструкция электрооснащения, вентиляции столовой (зона приготовления и хранения продуктов, зона приема пищи) в Филиале-санатория "Тихий Дон" СК "Донаэркоурорт"		
Стация	Лист	Листов
Р	20	
План освещения 2-го этажа		
		ООО «Центрино»

Взаим. N  
Полный N листа  
Инв. N подл.



Инв. N подл.  
 Подпись и дата  
 Взам.инв. N

01-2016-ЭС					
Реконструкция электроснабжения, вентиляции столовой (зона приготовления и хранения продуктов, зона приема пищи) в филиале-санатория "Тихий Дон" СХК "Донагрокорп"					
Изм.	Колпч	Лист	Ниж	Подп.	Дата
Разраб.	Каминчик				07.16
Проверил	Бардж				07.16
Н.контр.	Бардж				07.16
ГИП	Болгод				07.16
Утвердил	Болгод				07.16
Внутренние электрические сети					
План силовых сетей 2-го этажа					
					000 «Центрино»