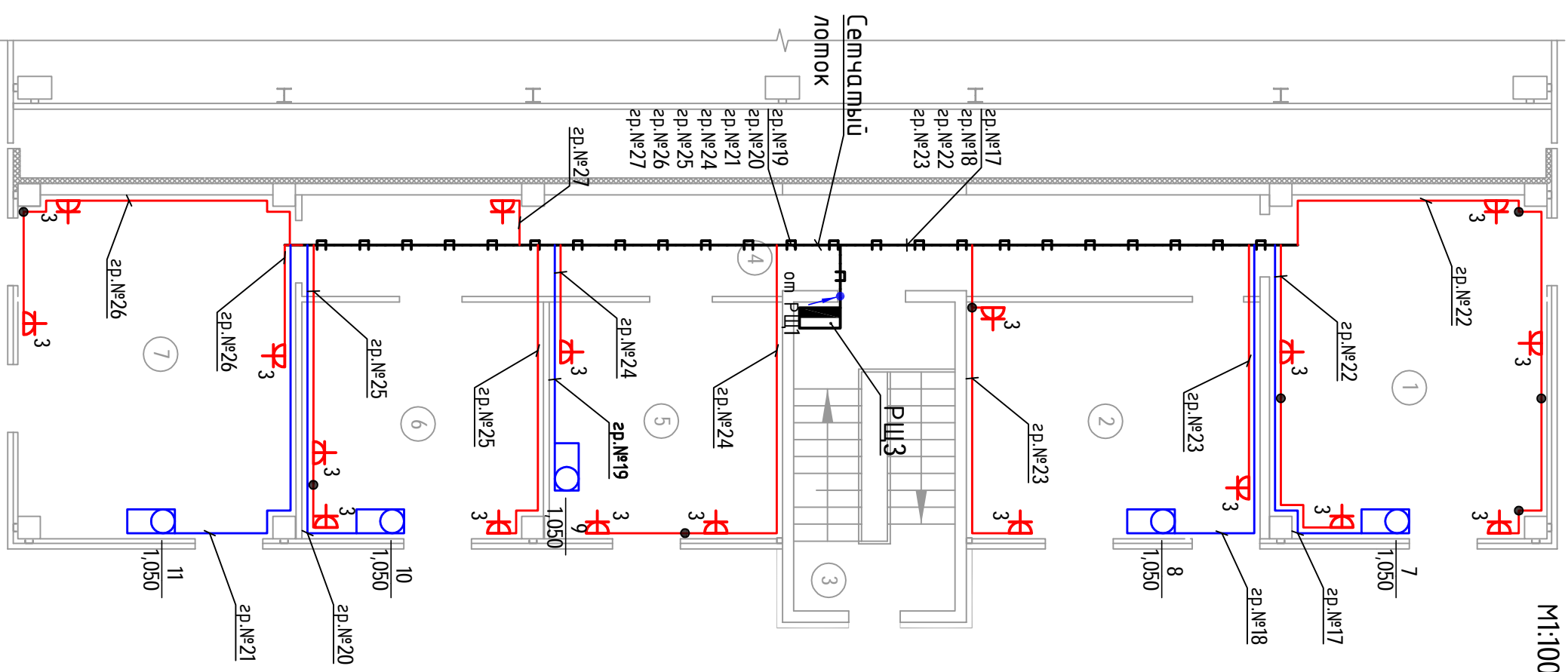


Инв. N подл.	Подпись и дата	Взам.инв. N



M1:100

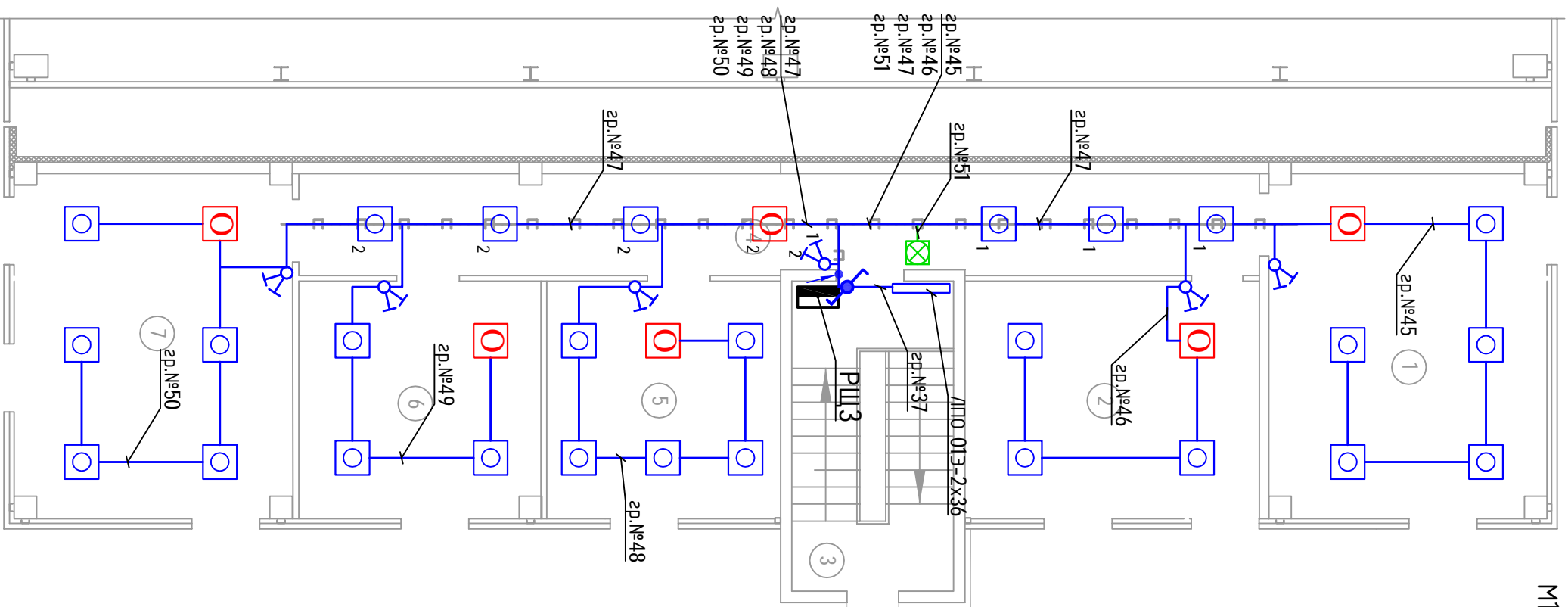
Экспликация помещений	
Номер помещения	Наименование
1	Кабинет
2	Кабинет
3	Лестничная клетка
4	Коридор
5	Технический директор
6	Генеральный директор
7	Конференц зал

- Примечание:**
1. Прокладку кабельных линий осуществлять за подвесным потолком в сетчатом лотке, а по стенам в кабель-канале
 2. Электропроводка должна обеспечивать возможность легкого распознавания по всей длине проводников по цветам:
 - голубого цвета - для обозначения нулевого рабочего проводника;
 - двухцветной комбинации зелено-желтого цвета - для обозначения защитного проводника;
 - черного, коричневого, красного, фиолетового, серого, розового, белого, оранжевого, бирюзового цвета - для обозначения фазного проводника.
 3. Заготовку кабелей производить после контрольного промера длины трассы.
 4. Эл. щит установить на высоте 1,8 м от уровня пола (верхний угол).
 5. Монтаж электрооборудования выполняется по СНиП 3.05.06-85 "Электротехнические устройства".

5-2017-ЭС

Электроснабжение склада готовой продукции и административно бытового комплекса по производству металлургической упаковки ООО "Силган Метал Лэкаджинг Энем"		Электроснабжение	
Изм.	Кодич	Лист	Листов
Разраб.	Каминчик	Подп.	Дата
Проверил	Зубенко	<i>Зубенко</i>	01.17
ГИП	Болгов	<i>Болгов</i>	01.17
План силовой сети третьего этажа АБК		 «1#%», + '»	


M1:100



Экспликация помещений	
Номер помещения	Наименование
1	Кабинет
2	Кабинет
3	Лестничная клетка
4	Коридор
5	Технический директор
6	Генеральный директор
7	Конференц зал

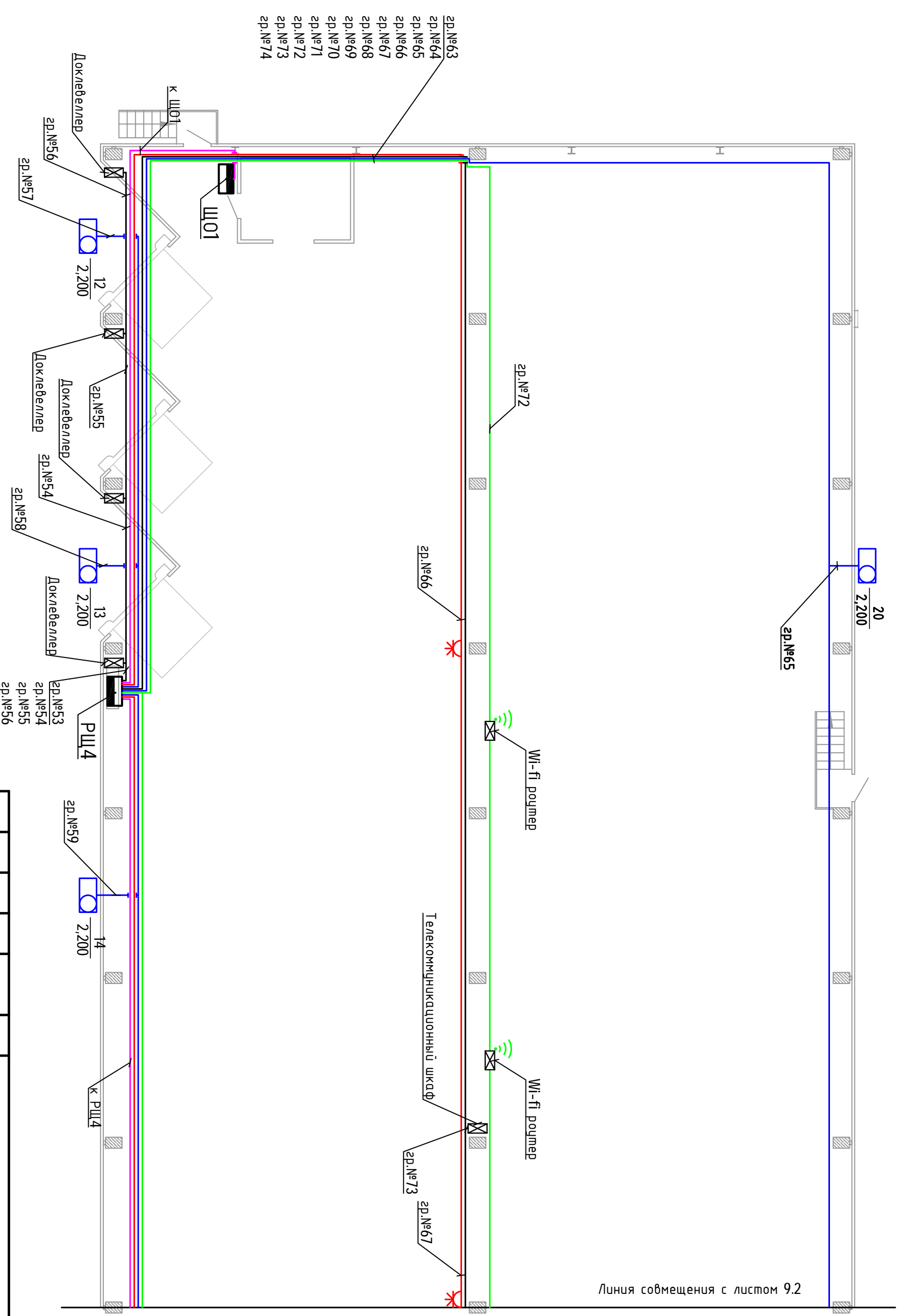
- Примечание:**
1. Прокладку кабельных линий осуществлять за подвесным потолком в сепчатом лотке, а по стенам в кабель-канале.
 2. Клавишные выключатели устанавливаются на высоте 0,9м от уровня чистого пола.
 3. Светильники должны быть присоединены к сети заземления отдельным проводником.
 4. В местах соединения и отведения жил кабелей должен быть предусмотрен запас кабеля, обеспечивающий возможность повторного соединения, отведения или присоединения.
 5. Электропроводка должна обеспечивать легкого распознавания по всей длине проводников по цветам.
 6. Загомотку кабелей провадить после контрольного промера длины трассы.
 7. Эл. щит установить на высоте 1,8 м от уровня пола (верхний угол).
 8. Для аварийного освещения применить светильники с автономным аккумулятором. Данные светильники включаются только при пропадании напряжения в сети. Время работы в аварийном режиме - не менее 1ч.
 9. Монтаж электрооборудования выполняется по СНиП 3.05.06-85 "Электротехнические устройства".

5-2017-ЭС

Электроснабжение склада готовой продукции и административно бытового комплекса по производству металлургической упаковки ООО "Силган Метал Лэкайджинг Энем"			
Изм.	Кодич	Лист	Фок
Разраб.	Каминник	Подп.	Дата
Проверил	Зубенко	<i>[Signature]</i>	01.17
ГИП	Болгов	<i>[Signature]</i>	01.17
Электроснабжение			
Садья		Лист	Листов
Р		8	
План сети освещения третьего этажа АБК			
 «1#%», + '»			

Инв. N подл.	Подпись и дата	Взам.инв. N

М1:75



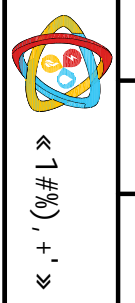
- зр.№63
- зр.№64
- зр.№65
- зр.№66
- зр.№67
- зр.№68
- зр.№69
- зр.№70
- зр.№71
- зр.№72
- зр.№73
- зр.№74

Инв. N подл.	Подпись и дата	Взам.инв. N

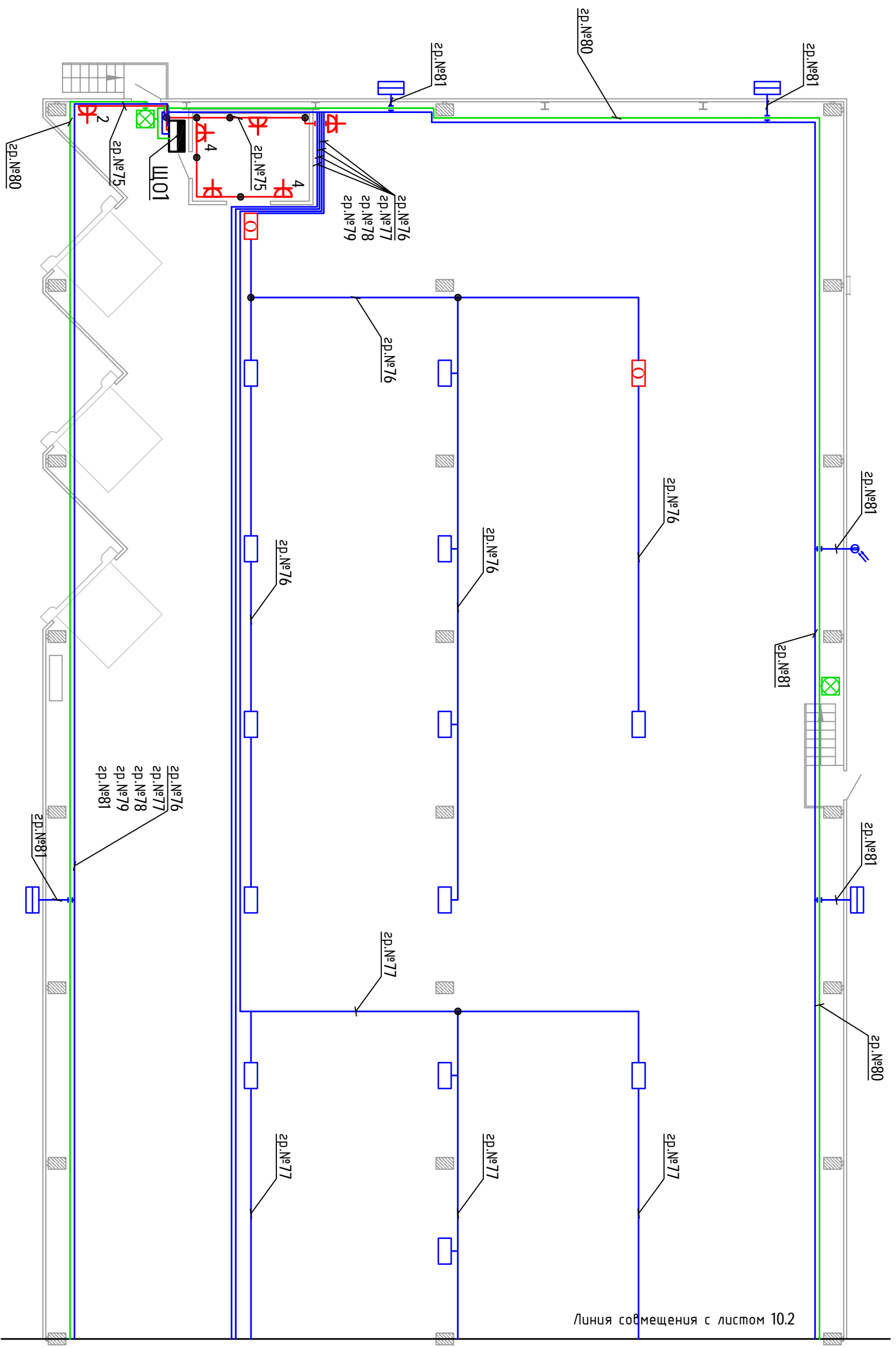
Примечание:

1. Прокладку кабельных линий осуществлять в гофрированной трубе из ПВХ пластика по металлическим конструкциям и натяжному тросу с помощью зажимов и талрепов.
2. Электропроводка должна обеспечивать возможность легкого распознавания по всей длине проводников по цветам:
 - голубого цвета - для обозначения нулевого рабочего проводника;
 - двухцветной комбинации зелено-желтого цвета - для обозначения защитного проводника;
 - черного, коричневого, красного, фиолетового, серого, розового, белого, оранжевого, бирюзового цвета - для обозначения фазного проводника.
3. Заготовку кабелей производить после контрольного промера длины трассы.
4. Эл. щит установить на высоте 1,8 м от уровня пола (верхний угол).
5. Монтаж электропроводки выполняется по СНиП 3.05.06-85 "Электромеханические устройства".

5-2017-ЭС			
Изм.	Кодич	Лист	Вок
Разраб.	Каминчик	Подп.	Дата
Проверил	Зубенко	<i>[Signature]</i>	01.17
ГИП	Болгов	<i>[Signature]</i>	01.17
Электроснабжение склада готовой продукции и административно бытового комплекса по производству металлической упаковки ООО "Силган Метал Лэкаджинг Энем"			
Электроснабжение			
План силовой сети склада готовой продукции			
Стация	Лист	Листов	
Р	9.1	3	



М1:75



Примечание:

1. Прокладку кабельных линий осуществлять в гофрированной трубе из ПВХ пластика по металлопластиковой конструкции и натянутому тросу с помощью зажимов и талрепов.
2. Светильники должны быть присоединены к сети заземления отдельным проводником.
3. В местах соединения и отведения жил кабелей должен быть предусмотрен запас кабеля, обеспечивающий возможность повторного соединения и отведения или присоединения.
4. Электропроводка должна обеспечивать возможность легкого распознавания по всей длине проводников по цветам.
5. Заготовку кабелей производить после контрольного промера длины трассы.
6. Эл. щит установить на высоте 1,8 м от уровня пола (верхний угол).
7. Для аварийного освещения применить светильники с встроенным аккумулятором. Данные светильники включаются только при пропадании напряжения в сети. Время работы в аварийном режиме - не менее 1ч.
8. Монтаж электрооборудования выполняется по СНиП 3.05.06-85 "Электротехнические устройства".

5-2017-ЭС

				Электроснабжение склада готовой продукции и административно бытового комплекса по производству металлопластиковой упаковки ООО "Силган Метал Лэкаджинг Энем"	
Изм.	Колуч	Лист	№ок	Подп.	Дата
Разраб.		Каминчик			01.17
Проберил		Зубенко			01.17
ГИП		Болгов			01.17
План сети освещения склада готовой продукции					
	Р	10.1	3		

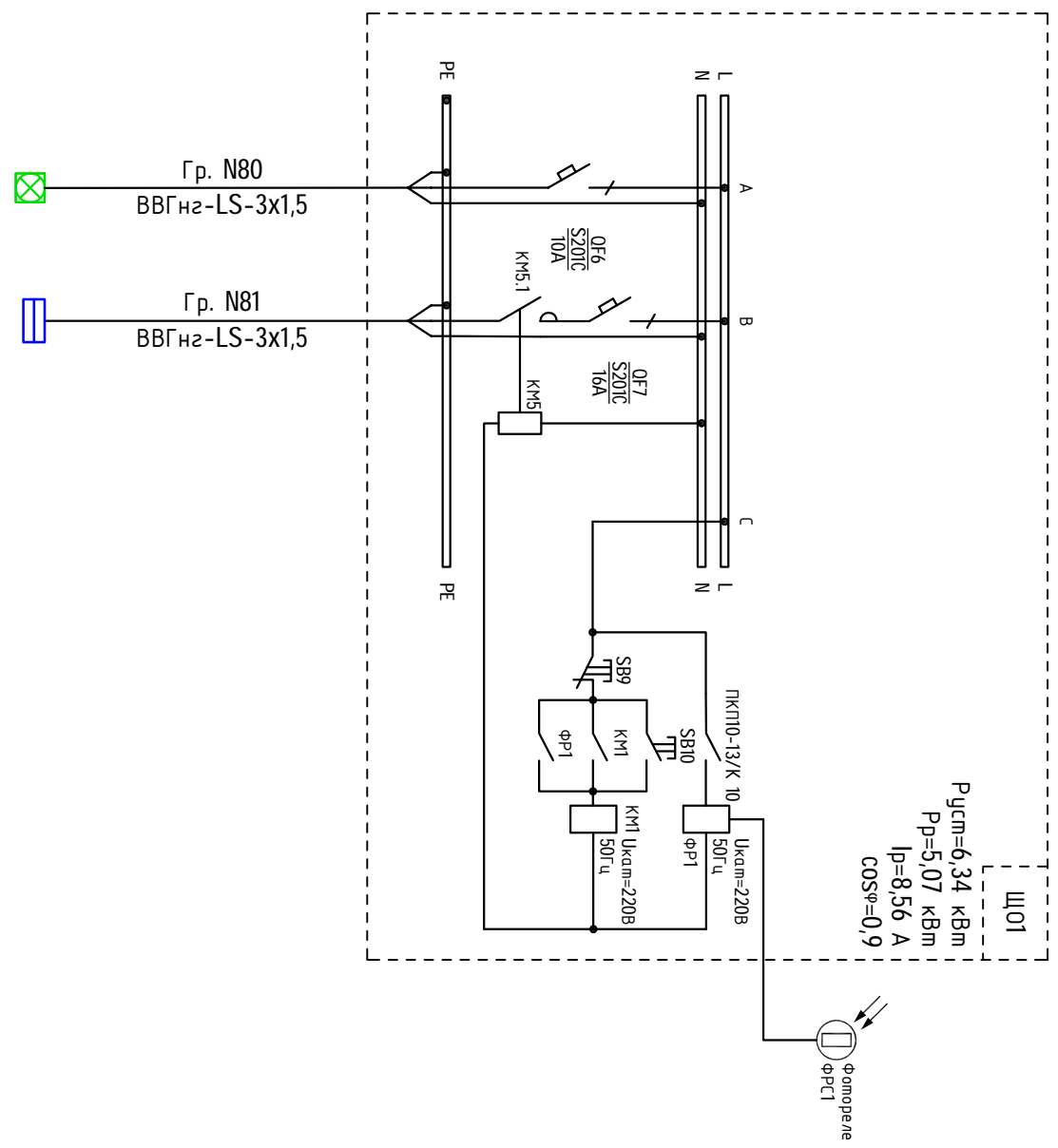
Инв. N подл.	Подпись и дата	Взам.инв. N



Устройство на ввод	Тип Позиция Уставка	Устройство на групповой линии	Тип Позиция Уставка	Маркировка линии Потеря напряжения, %- марка и сечение кабеля,- длина линии, м-способ прокладки	Обозначение на плане
					Установленная мощность, Р _{уст} , кВт Расчетный ток, I _{расч} , А
Напряжение		Напряжение		Наименование потребителя	

0,0216	0,315
0,11	1,59
220	220

Светильник аварийного выхода	Наружное освещение
------------------------------	--------------------



* Начало на листе 16.1

Изм.	Колуч	Лист	Мак	Подп.	Дата